



ÖCHSNER-BOOTE ist ein in der Branche beliebter und bekannter Familienbetrieb. Bereits in der zweiten Generation stehen wir für Perfektion, Neuentwicklung und handwerklicher Liebe zum Detail.

Die jahrelange Erfahrung wird bestmöglich auf die Produkte übertragen und fließt schon sehr früh in das Design und die Entwicklung der Boote ein.

Wir bieten in unseren eigenen Ausstellungshallen die Möglichkeit, sich umfassend über sämtliche Bootsmodelle persönlich und **individuell beraten** zu lassen.

Durch den Wegfall von Importeuren und Händlern können wir unseren Kunden Spitzenqualität zu Top-Preisen anbieten.

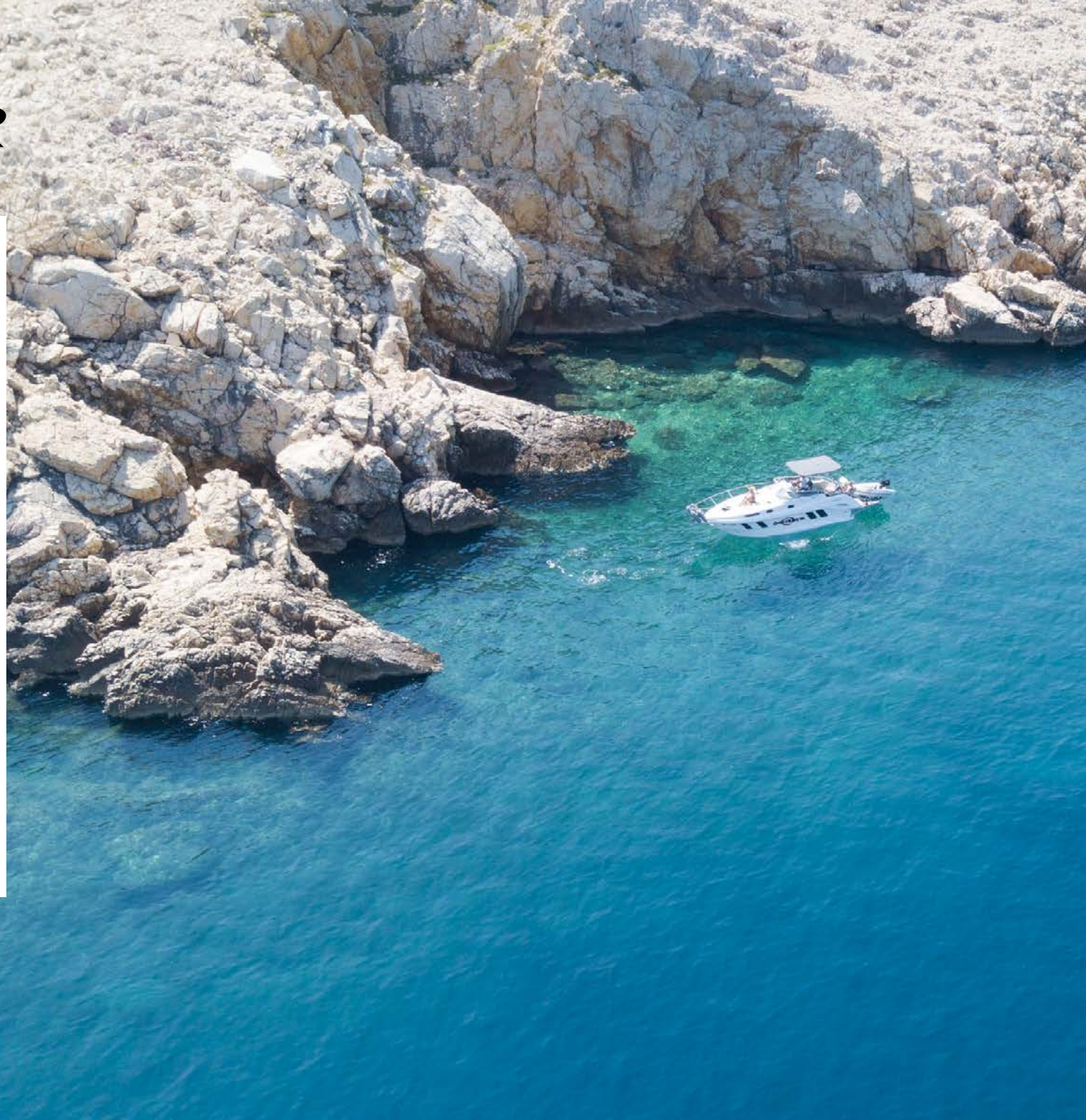
**Trailerbarkeit** ist uns extrem wichtig. Daher setzen wir auf eigene Trailer, die bei uns endgefertigt werden, und ideale Einstellmöglichkeiten für einfaches Slippen und eine angenehme Fahrt auf der Straße bieten.

Wir können mit Stolz behaupten, das **größte trailerbare Kajütboot** mit modernstem WIDE-BEAM Rumpf sowie exklusivem Wohnraum zu bieten. Was vor Jahren als völlig unmöglich galt, hat das Öchsner-boote Team geschafft.

Wir geben unseren Kunden viele Tricks und Techniken an die Hand, damit Sie die modernste Technik in vollen Zügen genießen können.

Jede Bootsübergabe beinhaltet eine umfangreiche Einweisung in das gesamte Boot und eine Fahrt auf dem Wasser inkl. des Slippvorganges. Erst wenn Sie zufrieden sind, sind auch wir zufrieden.

Ihr ÖCHSNER-BOOTE Team





|   |   |
|---|---|
| TRAILERN - EINFACH REISEN .....           | 4 |
| WIDE-BEAM & WAS MACHT UNS BESONDERS ..... | 6 |
| UNSER SERVICE .....                       | 8 |

### **UNSERE MODELLE**

|   |    |
|---|----|
| SX20 -YACHTLINE-.....                         | 10 |
| SR25 -YACHTLINE- .....                        | 22 |
| 29 -YACHTLINE- .....                          | 34 |
| SRX30 -YACHTLINE- .....                       | 46 |
| INNENBORDMOTOREN - TECHNIK & FUNKTIONEN ..... | 64 |

# TRAILERN

Größe und Gewicht der mit einem Pkw trailerbaren Boote ist durch den Gesetzgeber begrenzt. Bei uns ist das Thema „Trailern“ elementar verankert. Daher werden unsere Bootsmodelle von der ersten Idee bis zum fertigen Boot auf einfaches Trailern hin entwickelt.

Dies erreichen wir nur durch modernste Fertigungsverfahren und die Verwendung von neuesten Materialien. Schließlich sollen unsere Boote den hohen Sicherheits- und Qualitätsstandards absolut gerecht werden.

Durch den einfachen Transport unserer Boote erhalten Sie viele Vorteile. Die Flexibilität, das Boot selbstständig an den Wunschort transportieren zu können, ohne sich mit Vorschriften, Verboten oder Sondergenehmigungen zu beschäftigen, schafft die Freiheit, die sich unsere Kunden wünschen.

Das geringere Gewicht, im Vergleich zu herkömmlichen Booten einer vergleichbaren Größe, stellt Ihnen mehr mögliche Zugfahrzeuge zur Verfügung. Auf dem Bootsmarkt gibt es durchaus Bootsmodelle, die bei gleicher Länge 500kg - 1.500kg mehr auf die Waage bringen.

Individuelle Ausstattung und verschiedene Stützlasten der Zugfahrzeuge beeinflussen die Gewichtsverteilung. Es versteht sich von selbst, dass wir unsere Anhänger daher auf Ihr Boot individuell einstellen, um den bestmöglichen Fahrkomfort zu erreichen.

EINFACH REISEN...



Alle unsere Boote können Sie selbstständig Ein- und Auskippen. Sie sind so in der Lage, vollkommen unabhängig zu planen und zu handeln. Sobald eine Slipstelle zur Verfügung steht, bringen Sie das Boot in Kürze ins Wasser.

Weniger Gewicht bedeutet im Wasser weniger Tiefgang. Jede Masse, die nicht unter, sondern oberhalb der Wasseroberfläche beschleunigt werden muss, hilft Energie einzusparen. So erreichen wir einen geringen Kraftstoffverbrauch und Ihre Reichweite erhöht sich spürbar. Zudem kann man in flachere Gewässer fahren und auf diese Weise Orte erreichen, die vorher nicht zugänglich waren.



A scenic view of a rocky coastline with turquoise water and a white boat. The water is crystal clear, showing the rocky bottom. A white motorboat is anchored in the shallow water. The shoreline is composed of light-colored, jagged rocks. In the background, there is a dense line of green trees on a hillside. The sky is a clear, bright blue.

... NEUES ENTDECKEN

# BREITE LÄUFT...

-SKIPPER WASSERSPORTMAGAZIN-

**WIDE-BEAM** Rumpfe werden von uns entwickelt, produziert und exklusiv an den Endkunden ausgeliefert. Für die Fertigung kommt eine Kombination aus modernsten Produktionsverfahren und aufwendiger Handarbeit zum Einsatz, um unsere hohen Ansprüche an Qualität und Langlebigkeit zu erfüllen.

Was macht den WIDE-BEAM Rumpf besonders?

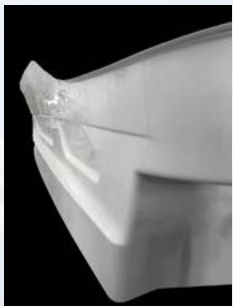
Im Vergleich zu einem herkömmlichen, V-förmigen Rumpf gewährleistet der WIDE-BEAM Rumpf dank seiner verlängerten Rumpfflanken und der dadurch verbreiterten Auflagefläche auf dem Wasser eine **stabile Seitenlage** bei Stillstand. Bei langsamer Verdrängerfahrt resultiert die WIDE-BEAM Technologie in einem **idealen Geradeauslauf** und überzeugt beim Beschleunigen mit einem kaum spürbaren Ansteigen des Bugs.

Sobald sich das Boot aus dem Wasser hebt, dienen die Seitenflanken nur noch der Stabilisierung oder zum Ausgleich bei Querwellen. Den eigentlichen Laufkomfort übernimmt nun der Rumpf über seine speziell ausgeformten Stringer. Durch diese Kombination erreichen wir top **Rauwasser-Fahreigenschaften**.

Mehr Auftrieb am Heck verringert zudem den Tiefgang und die Masse, die durch das Wasser beschleunigt werden muss. Durch die reduzierte Reibung **sinkt der Treibstoffverbrauch spürbar** und es wird bis zu **22% weniger** Motorleistung benötigt, um das Boot sehr schnell in Gleitfahrt zu bringen und zu halten.



**WIDE-BEAM  
RUMPF**



**STANDARD  
RUMPF**



## FEATURES:

- Optimale **Seitenstabilität** in Ruhelage oder langsamer Fahrt
- Weiterhin ohne Sondergenehmigung **TRAILERBAR**
- Extrem spürbare **Kraftstoffersparnis**
- 22% **mehr Motorleistung** bei gleichen Fahreigenschaften
- Verbesserte **Rauwassereigenschaften**
- Geringerer **Tiefgang**
- Maximale **Beschleunigungswerte**
- Leicht zu Slippen
- Keine Einschränkungen beim Kranen



## HANDARBEIT

Unsere Boote werden komplett im manuellen Legeverfahren (handlamiert) gefertigt. So können wir komplexere Formen, unterschiedliche Wandstärken und unsere Wabenstruktur umsetzen. Andere Verfahren sind zum Teil zwar zügiger, erreichen aber nicht diese gleichmäßige Verarbeitungsqualität, die Komplexität der Teile und sind am Ende wesentlich schwerer.



## GFK-"WABEN"-STRUKTUR

Wir fertigen Teile der -Yachtline- Modelle aus einem GFK-Waben-Sandwich-Verbund. Dieses Verfahren zeichnet sich durch sehr gute Wechselfestigkeit bei schwingender Beanspruchung und Dimensionsstabilität bei starken Temperaturschwankungen aus. Diese moderne „Waben“-Struktur hilft uns, das Gewicht stark zu reduzieren sowie die Stabilität und Festigkeit des Bootes zu optimieren.



## DOPPELSCHALIG

Die doppelschalige Rumpfkonstruktion aus glasfaserverstärktem Kunststoff (GFK) sorgt zusätzlich für hohe Stabilität und ist leichter als ein herkömmlicher Rumpf. Sie bietet Ihnen die größtmögliche Sicherheit und sorgt dank Zwischenbelüftung für ein angenehmes Klima in der Kajüte.



## LOW-WOOD-SYSTEM

Hierbei wird nicht, wie bei der herkömmlichen Bauweise, Holz zur Versteifung des Rumpfes eingesetzt, sondern ein komplettes Laminat-Rippen-System. Durch diese aufwändige Bauart wird Ihr Schiff das komplette Bootsleben trotz Feuchtigkeit und anderen Einflüssen seine Stabilität und Sicherheit wie am ersten Tag beibehalten.

# BESTER SERVICE







## ERFAHRUNGSBERICHTE

Unsere Kunden sind eingeladen, Ihre Erfahrungen mit anderen zu teilen. Auf unserer Homepage können über alle Bootsmodelle hinweg Erfahrungsberichte unserer Kunden eingesehen werden. So haben Sie die Möglichkeit, von den praktischen Erfahrungen unserer Bootsfahrer zu profitieren.



## TESTBERICHTE

Regelmäßig werden unsere Boote von verschiedenen Fachmagazinen getestet. Auch diese Tests stehen bei uns online für jeden zur Verfügung.



## ONLINEZUGANG

Als zusätzlichen Service bieten wir ein Onlineportal, in dem unsere Kunden Eignerhandbuch, Konformitätserklärungen, Bedienungsanleitungen und viele weitere Dokumente zu Ihrem Boot finden. Zudem können Servicearbeiten und Reparaturen online beauftragt werden.



## EINWEISUNG

Im Onlineportal finden Sie auch die Einweisungen und Erklärungen zu Ihrem Boot als Video. So können Sie sich bereits auf Ihr Boot vorbereiten und im Bedarfsfall alles noch einmal auffrischen.



## BOOTSÜBERGABE

Für die Einweisung und Übergabe der Boote nehmen wir uns viel Zeit. Alle unsere Kunden erhalten eine detaillierte Schulung inkl. Tipps & Tricks rund um Ihr Boot. Auch die Zeit, um auf alle Ihre Fragen einzugehen, nehmen wir uns natürlich.



## WIEGEN

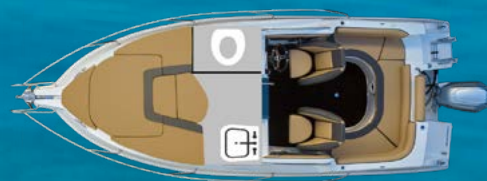
Gerade das Gewicht ist ein heikles Thema. Wir werden oft gefragt: „Das Boot ist wirklich trailerbar? Ohne Tricks?“ Unsere Boote werden selbstverständlich verwogen. Die größeren Modelle wiegen wir zusammen im Beisein des Kunden bei der Übergabe. Nur so können wir Sie guten Gewissens auf die Reise schicken.

# SX20



# -YACHTLINE-

|   |             |
|---|-------------|
| <b>GESAMTLÄNGE</b>                            | 5,95 m      |
| <b>GESAMTBREITE</b>                           | 2,28 m      |
| <b>GESAMTGEWICHT</b><br>mit Motor und Trailer | ab 1.500 kg |
| <b>PERSONEN</b>                               | 6           |
| <b>CE-KATEGORIE</b>                           | C           |
| <b>KABINEN / KOJEN</b>                        | 1 / 2+1     |
| <b>GESAMTHÖHE</b><br>auf Trailer              | 2,52 m      |
| <b>TIEFGANG</b> in<br>Flachwasserstellung     | 0,42 m      |



# TRAILERN LEICHT GEMACHT





Die **doppelschalige Kabine** mit Zwischenbelüftung sorgt für ein gutes Raumklima. Sie ist durch eine abschließbare und getönte Schiebetüre von der Plicht abgetrennt und bietet mit der großen Liegefläche sehr viel Platz und Komfort. Doppelbett, Spiegel, Stauräume unter der Liegefläche und großzügige Seitenablagefächer gehören bei uns zum Standard.

Der Ankleidebereich, der durch Einlegepolster ebenfalls als Liegefläche genutzt werden kann, maximiert das Platzangebot.

Interieur & Exterieur Polster in Mocca mit abgesetzten Zier- und Kappnähten, hierdurch entsteht eine sehr ansprechende Optik und eine **lange Formstabilität** der einzelnen Polsterelemente.

Backbord- und steuerbordseitig befinden sich großzügige **Staufächer**, welche durch die große Kabinenlänge ausreichend Platz für Kleidung liefern. Unter der gesamten Bettfläche befindet sich viel Platz für das **Zusatzgepäck**. Die Ablage in der Bugspitze kann auch als Stufe genutzt werden, um durch die große Luke zum Vordeck zu gelangen.



Der **Pantryblock** aus einem pflegeleichten und abgerundeten GFK-Formteil beinhaltet ein großes Spülbecken mit vorinstalliertem Wasserablauf sowie seitliche Lüftungsfenster und eine Dachluke.

Der **Toilettenraum** ist ergonomisch eingerichtet und kann mit einem entsprechendem Toilettensystem ausgestattet werden. Das Seitenfenster sorgt für ideale Belüftung.





Die **Bugliegefläche** erreicht man entweder über die beidseitige Gangbord oder durch die große Luke in der Kabine.

Riesige und gut zugängliche **Stauräume** unter der U-förmigen Hecksitzbank fassen Ihr nötiges Bord-Equipment wie Leinen, Rettungswesten, Klappfahrräder oder die Schnorchelausrüstung der Familie.

Im vorderen Bereich der Plicht ist ein spezielles Fach für die nötigen Fender und ein Innenmould für persönliche Dinge wie Sonnenmilch, Capy oder Mobiltelefon in die Bordwand integriert.

Unter der Schiebetüre befindet sich eine kleine Ablage, die Seekarten, Büchern oder Zeitschriften einen sicheren Platz bietet.

Einfacher und bequemer Zugang durch den Heckeinstieg. Pflegeleichte Materialauswahl, Langlebigkeit auch unter UV- und Salzwassereinsatz und eine großartige Optik stehen im Fokus des großzügig gehaltenen Außenbereiches.



Sonnenbaden oder Lesen - das Sonnenliegepolster kann beides und ...



... bietet mit zwei Befestigungsmöglichkeiten Liege- und Sitzposition.

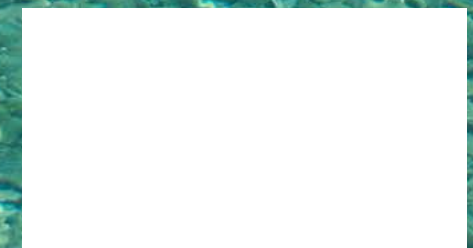
Edelstahlbugbeschlag mit Ankerkasten und Ankerbefestigungssystem. Geöffneter Bugkorb ermöglicht angenehmes Ein- und Aussteigen. Massive Edelstahlklampen für ein problemloses und sicheres Anlegen Ihres Schiffes.



Belüftete Sitze mit Flip-Up-Funktion garantieren grenzenlosen Fahrspaß.

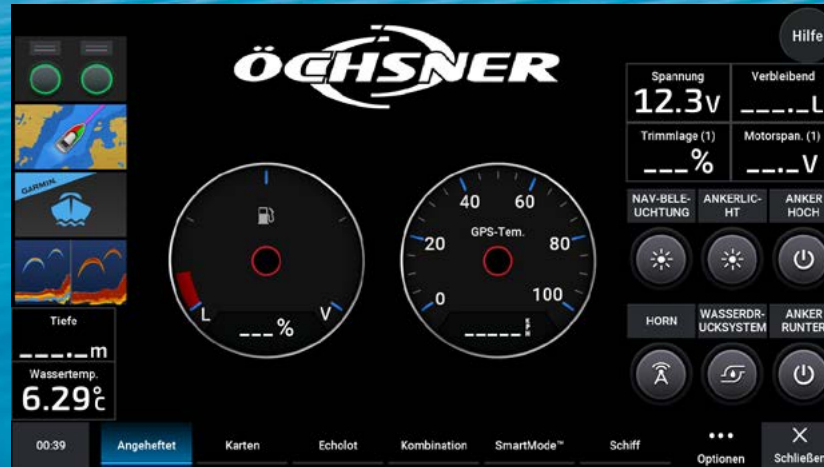
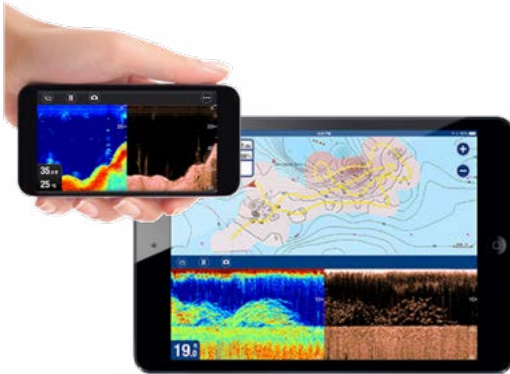


Die optionale Badeplattform-Erweiterung sorgt für mehr Bewegungsfreiheit im Heckbereich und erleichtert das Handling.



**Volle Kontrolle**

Unser Kartenplotter verfügt über integriertes Wi-Fi. Die entsprechende App lässt Sie vom Tablet oder Smartphone aus den kompletten Kartenplotter inkl. aller Funktionen betrachten.



**Frei Konfigurierbare Oberfläche**

Sinnvolle und übersichtliche Voreinstellungen können durch individuell konfigurierbare Ansichten und Einstellungen ergänzt werden.

**Einfache Synchronisation**

Sie können Ihren nächsten Trip bequem von zu Hause aus planen, Wegpunkte setzen und Kartenmaterial herunterladen. Diese werden nahtlos auf den Kartenplotter an Bord synchronisiert.



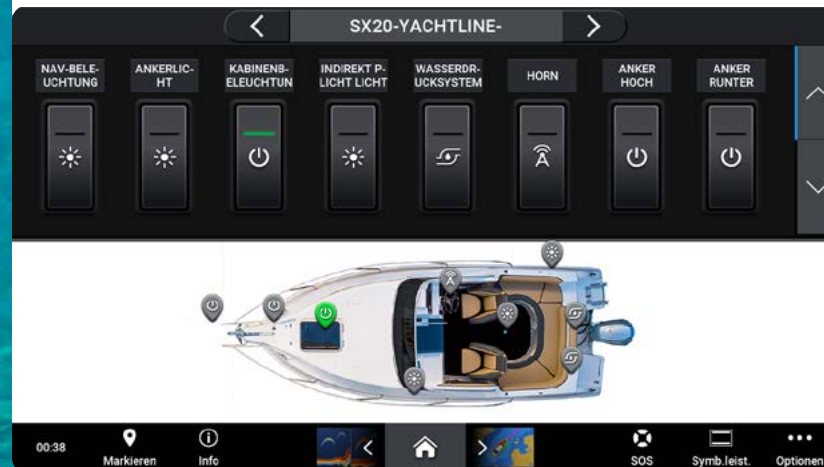
**Werde Teil der Community**

Jeder hat die Möglichkeit, Marinas oder Sehenswürdigkeiten zu bewerten und Feedback zu geben. Diese Informationen können Sie abrufen, egal wo Sie gerade sind.



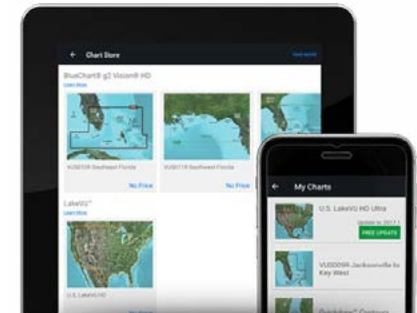
**Digital Switch**

Steuert die meisten Funktionen an Bord über das Display oder über jedes mobile Endgerät. Digitale Sicherungen können per Tastendruck zurückgesetzt werden.



**Passendes Kartenmaterial** kann direkt über die ActiveCaptain App heruntergeladen werden. So ist jederzeit sichergestellt, dass Ihr Kartenmaterial mit dem Gerät kompatibel ist und Sie die vorhandenen Updates erhalten.

**Karten- oder Geräteaktualisierungen** können zu Hause bequem angezeigt und heruntergeladen werden. Die Installation der Updates erfolgt beim nächsten Besuch an Bord automatisch. Der Ausbau von SD-Karten und Updates über den Rechner gehören der Vergangenheit an.







### TOURING-PAKET

#### Camperverdeck

Komplett geschlossene Plicht mit angenehmer Stehhöhe

#### Cockpitpersenning

Aus leichtem und strapazierfähigem Material gefertigt

#### Kühlschrankanlage

Inklusive Eisfach

#### Toilettenanlage

Mit integriertem und entnehmbarem Chemietank

#### Kartenplotter-Upgrade

9" Plotter und Digital Switch inkl. Softwaresicherungen

#### Doppelbatterieanlage

Inklusive Batteriewahlschalter

#### Wasserdrucksystem

Mit Heckdusche, Wassertank und Wasserhahn an Spüle

#### Mittelklampen

Für flexibleres Handling an Bord

#### 12V Steckdose in der Kabine





FLEXIBLES RAUMANGEBOT

BEQUEME  
SONNENLIEGEFLÄCHE

GROSSER TOILETTENRAUM

**KOMFORT-PAKET**

**Sonnenliegepolster**

Liege- und Sitzposition, rollbar

**Sonnensegel Bug**

**Sonnenschutz**

Seitlich 1x

**Sonnenschutz**

Heck



# HONDA MARINE



**BLAST**  
BOOSTED LOW SPEED TORQUE

BLAST - Mit diesem exklusiven Steuerungssystem von Honda kann durch Steuerung der Zündung und der Kraftstoffaufbereitung der optimale Drehmoment unter allen Bedingungen angepasst werden.



PROGRAMMIERTE KRAFTSTOFFEINSPRITZUNG (PGM-FI)  
Die hochmoderne computergesteuerte Benzin-Einspritzanlage ermöglicht eine exakt dosierte Kraftstoffmenge und sorgt für leichtes Starten, einer Reduzierung des Kraftstoffverbrauchs, optimierter Abgaswerte und verlängerter Laufleistung. So profitieren sowohl der Bootsfahrer als auch die Umwelt von modernster Motorentechnologie.

**ECOMo**  
ECONOMY CONTROLLED MOTOR



ECOMO (ECONOMY CONTROLLED MOTOR)  
Das permanent geregelte Luft-/ Kraftstoffgemisch des Motors minimiert Schadstoffe, die bei der Verbrennung entstehen, z.B. Stickstoff, Kohlenwasserstoff und Kohlenmonoxid. Durch diese exklusive Honda-Technologie werden die weltweit wichtigsten Emissionsvorschriften problemlos unterschritten und der Kraftstoffverbrauch gegenüber vergleichbaren Modellen um bis zu 13 Prozent reduziert.

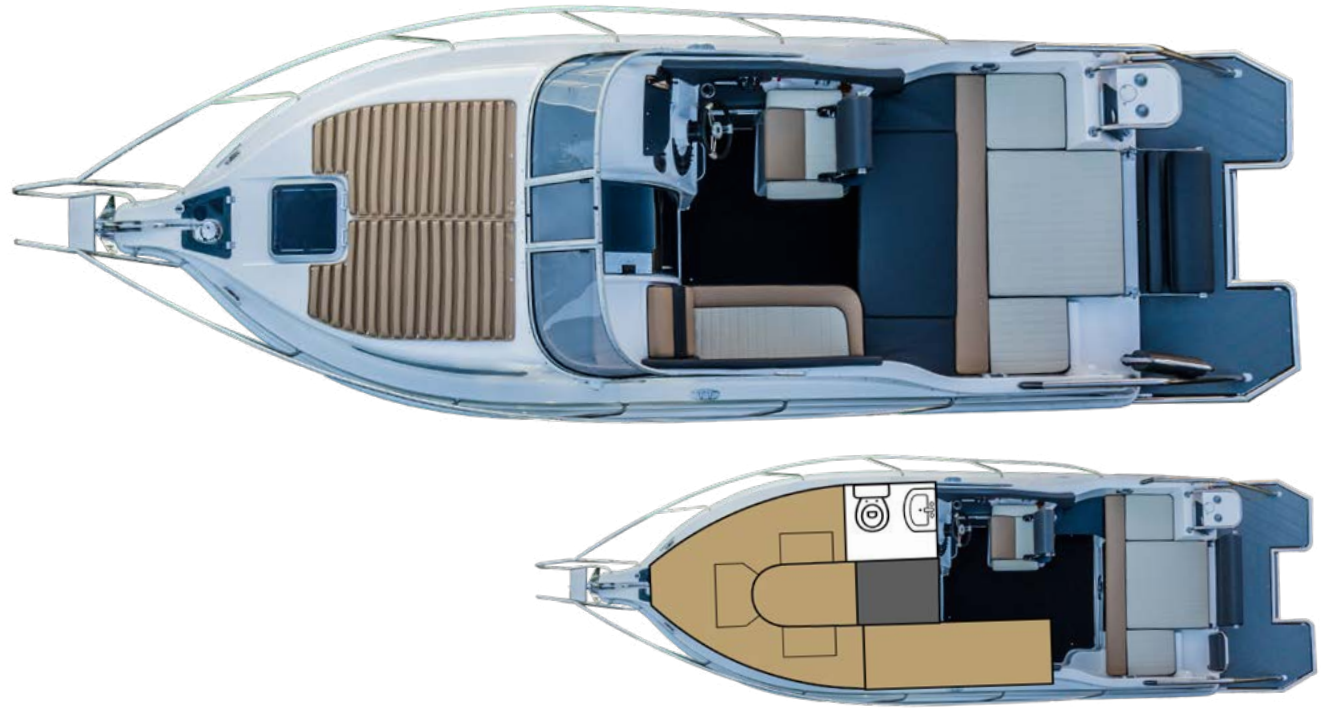


# SR25



# -YACHTLINE-

|   |            |
|---|------------|
| <b>GESAMTLÄNGE</b>                            | 8,04 m     |
| <b>GESAMTBREITE</b>                           | 2,48 m     |
| <b>GESAMTGEWICHT</b><br>mit Motor und Trailer | ab 2.500kg |
| <b>PERSONEN</b>                               | 7          |
| <b>CE-KATEGORIE</b>                           | C          |
| <b>KABINEN / KOJEN</b>                        | 2 / 3+2    |
| <b>GESAMTHÖHE</b><br>auf Trailer              | 2,75 m     |
| <b>TIEFGANG in</b><br>Flachwasserstellung     | 0,62 m     |





Die Kabine verfügt über ein Doppelbett mit edlem Polsterdesign, das durch Einsatz von weiteren Elementen vergrößert werden kann. Zusätzlich bieten auch seitlich des Betts verlaufende Ablageflächen die Möglichkeit des Verstauens von weiteren Utensilien.



Unter den abgeteilten Polstern befinden sich jeweils Stauräume, die auch bei längeren Touren ausreichend Platz für Gepäck und Ausrüstung bieten.



Die angrenzende Einzelkoje ist ebenfalls mit bequemen Polstern ausgestattet, die in der Plicht zur Vergrößerung der Liegefläche genutzt werden können.







Die Instrumente und Messgeräte sind übersichtlich im Cockpit angeordnet und das höhenverstellbare Lenkrad sorgt für zusätzlichen Komfort am Fahrerstand.

Der funktionale Sanitärraum ist geräumig und verfügt über Toilette, Notdusche sowie ein Waschbecken. Ablageflächen, ein großer Spiegel und ein Fenster vervollständigen den hochwertigen Gesamteindruck.



Das Gangbord wird beidseitig von einer Reling in angenehmer Höhe gesichert, die in Richtung Bug ansteigt und in einem geöffneten Bugkorb mit Trittstufe endet. Für weitere Sicherheit sorgen 6 Edelstahl-Klampen, die ein problemloses Anlegen des Boots ermöglichen.





**SR25 SeaLounge**

Hier können 2 Personen bei einem kühlen Drink das Ambiente am Heck des Bootes in vollen Zügen auf sich wirken lassen. Die höhenverstellbare Kopfstütze lässt sich individuell anpassen.

**-Chill & Go-**

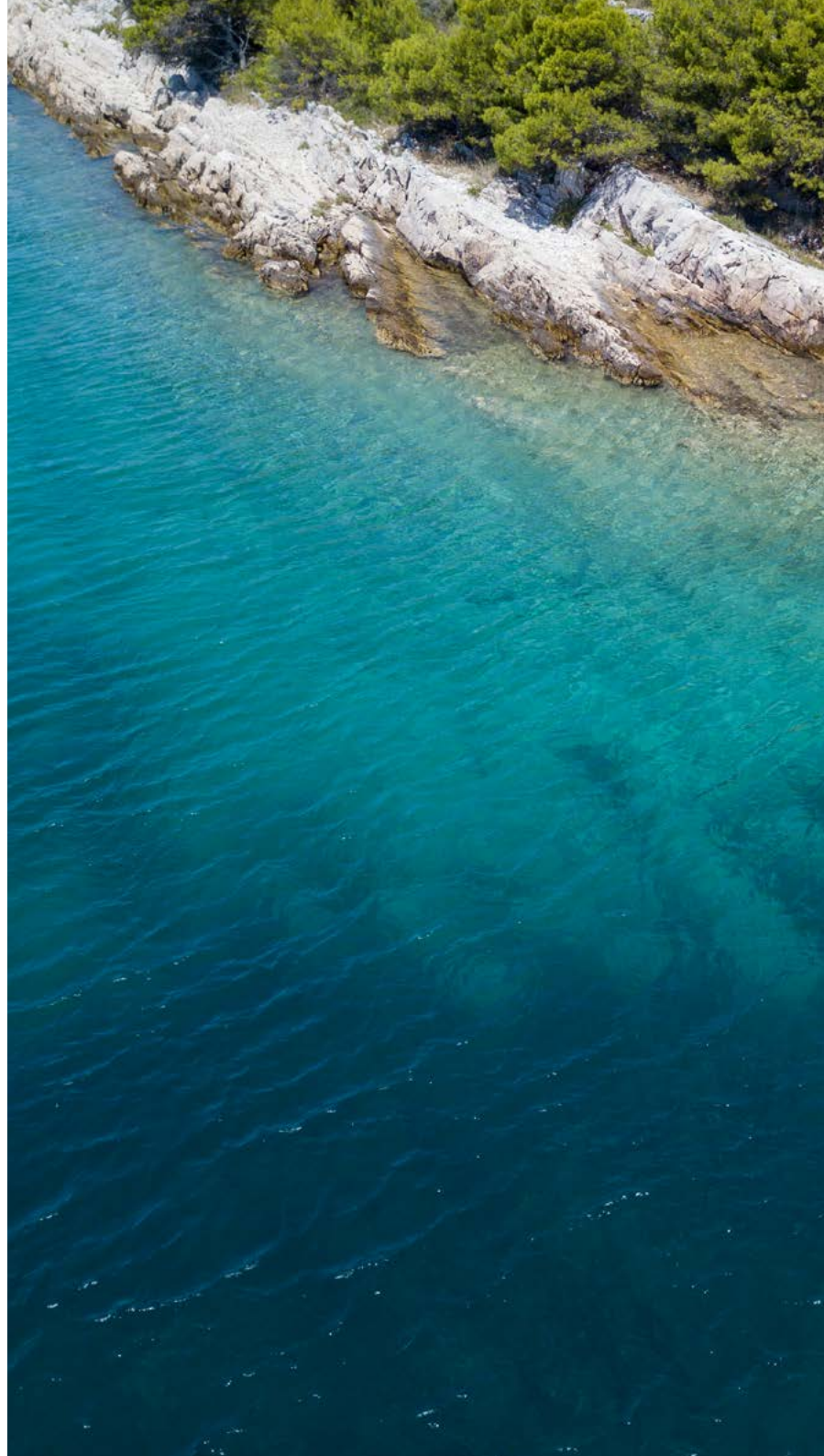
**Wassersitz / Gangway / Badeleiter**

Ideal für jeden Badeurlaub. Durch die intelligente Technik kann man die Gangway beim Anlegen praktisch verlängern. Beim Baden kann die Gangway als Badesitz auf Wasserhöhe verwendet werden.



**Badeplattform**

Sie schafft angenehm viel Platz und fügt sich perfekt in das Design der SR25 -Yachtline- ein. Eine extra große Badeleiter hilft beim Ein- und Aussteigen.



**Plicht / Hecksitzbereich**

Die Plicht unserer SR25 zeugt von wahrer Größe. Es finden leicht 5 Personen an der U-förmigen Sitzgruppe Platz. Dank einer neuartigen Technik können alle Rückenlehnen den individuellen Sitzpositionen angepasst werden. Zusätzlich kann die Rückenlehne komplett abgesenkt werden und schafft so eine riesige Liegefläche. Unter der Sitzgelegenheit verbirgt sich der leicht zugängliche Heckstauraum. All dies gibt Ihnen stets die nötige Flexibilität und den Komfort für eine entspannte Zeit auf ihrem Schiff.

**Multifunktionsdach**

Das robuste und praktische Multifunktionsdach kann je nach Sonnenstand auf die gewünschte Position eingestellt werden. Zusätzlich können hier die optional erhältlichen Sonnensegel befestigt werden.





**„EASY TO-DO“ - TECHNIKPAKET****Glascockpit 10“**

Kartenplotter, Instrumente (freie Anordnung nach Wunsch), Musik, uvm.

**Geschwindigkeitsregelsystem**

Für Ihre ideale Reisegeschwindigkeit

**Trimmassistent**

Für verringerten Verbrauch - ganz automatisch  
Fahrspaß ohne Kompromisse, ideale Kraftstoffeffizienz

**E-KEY System**

Schlüssellose Bedienung des Motors, Start-Stopp

**Elektronische Schaltung**

Für kinderleichte Bedienung ohne Kraftaufwand, auch bei engen Hafenmanövern

**Motordaten Anzeige**

Im Multifunktionsdisplay

**Reiserechner**

Für den idealen Überblick (Verbrauchswerte, durchschnittlicher Tagesverbrauch, verbrauchter Kraftstoff seit Tagesstart)

**Wasserski-Zugassistent**

Die elektronische Zuggeschwindigkeitsregelanlage von Volvo Penta für Wakeboarden und Wasserskifahren sorgt für eine konstante Einhaltung einer gewählten Motordrehzahl auch bei wechselnder Belastung.

**Kraftstoffvorfilter-System**

Inklusive Wasserabscheider für mehr Sicherheit

**DAB+ Antenne**

Für die moderne Übertragung in bester Tonqualität, die zudem Platz lässt für programmbegleitende Zusatzinformationen wie Verkehrsdaten, Titel und Interpret oder die aktuellen Nachrichtenschlagzeilen.

**Batterie - Upgrade (AGM-Batterie-Set)**

Dieses Upgrade ermöglicht Ihnen, schneller und mit stärkerem Strom als mit herkömmlichen Batterien zu laden. Ebenfalls können Sie, falls notwendig, entsprechend größere Strommengen an die Verbraucher liefern.

**Premium Musikanlage**

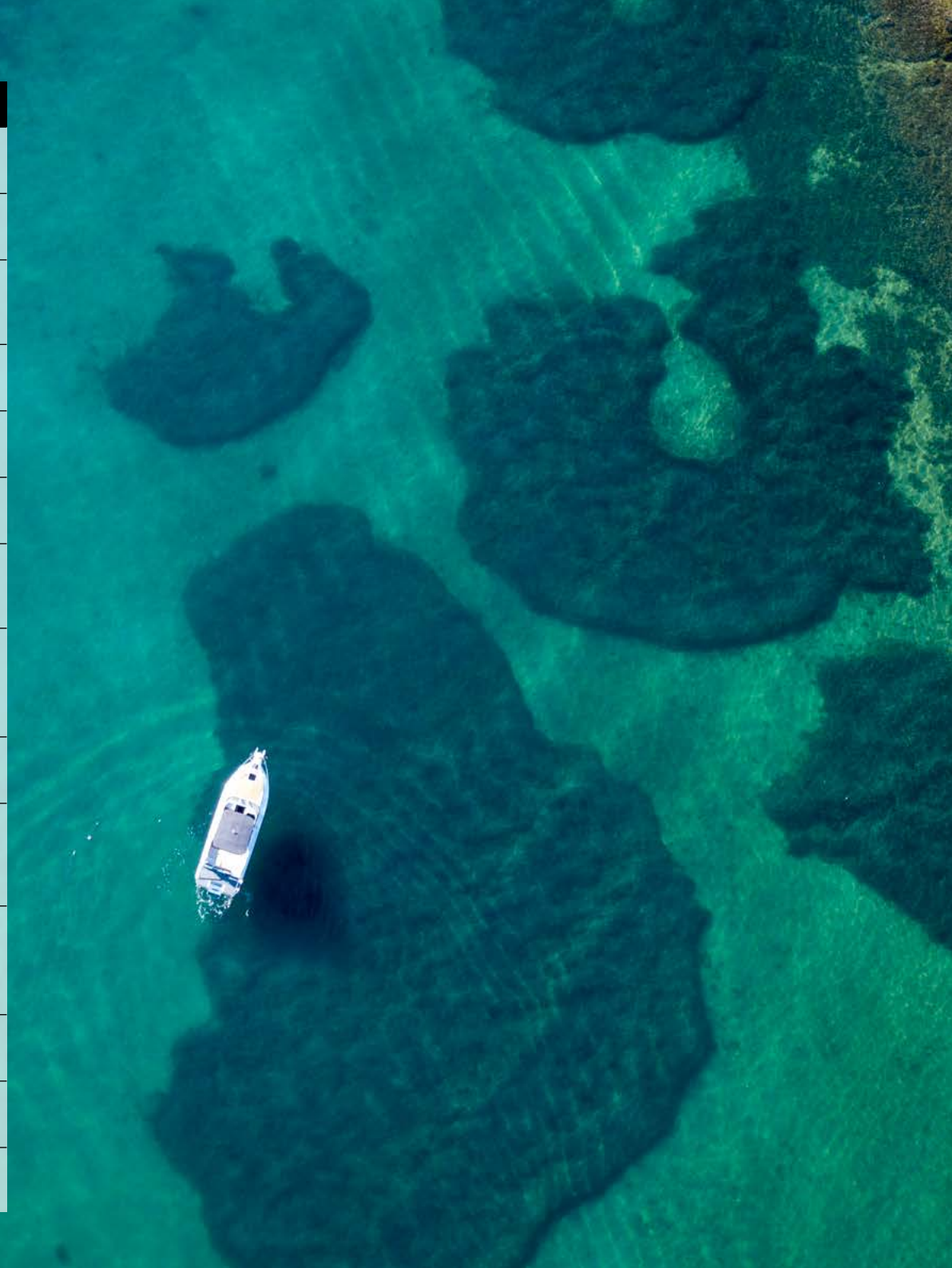
Lautsprecher in der Pflicht, Bedienung über Glascockpit

**Silent Shift**

Nahtloses und leises Ein- und Ausschaltens der Gänge

**Digital Switch**

Schalter über das Display oder Mobilgeräte betätigen - Inkl. Softwaresicherungen





#### E-KEY

Das elektronische "Zündschlüsselsystem" von Volvo Penta. Für Motorstart und -stopp per Knopfdruck.

#### Bestmögliche Kontrolle

Durch den Einsatz des EVC Systems können Schaltvorgänge präzise und ohne großen Kraftaufwand durchgeführt werden.



#### Geschwindigkeitsregelanlage

Eine voreingestellte Motordrehzahl wird auch bei wechselnden See-Bedingungen beibehalten.

#### Trimmassistent

Sorgt für ein angenehmes Fahrverhalten und korrigiert vollautomatisch die Stellung des Z-Antriebes, wodurch die Kraftstoffeffizienz enorm erhöht wird.



#### Glascockpit-System

Das Glascockpit wurde für Skipper entwickelt, die hohe Leistung, Benutzerfreundlichkeit und integrierte Funktionen wünschen. Der Kartenplotter mit großem Multitouch-Widescreen-Display stellt alle relevanten Informationen und Instrumente übersichtlich dar. Die einzelnen Ansichten können auf die eigenen Bedürfnisse angepasst werden.



#### Erweiterte Auto Guidance

Geben Sie einfach Ihr Ziel ein und die patentierte Auto Guidance-Technologie von Garmin durchsucht sofort entsprechende Karten und erstellt auf dem Display eine sichere, virtuelle Route, damit Sie unterwegs niedrige Brücken, Flachwasser und andere auf Karten verzeichnete Hindernisse vermeiden können.



#### Die ultimative vernetzte Boots-App

Mit der kostenlosen ActiveCaptain-App können Sie die Marineaktivitäten überall verwalten. Sie schafft eine einfache, aber leistungsstarke Verbindung zwischen Ihrem mobilen Gerät und dem Glascockpit, Kartenmaterial und der Bootfahrer-Community. Sie haben überall unbegrenzten Zugriff auf Ihre Karten und können neue erwerben. Auf dem Kartenplotter angezeigte Smart Notifications halten über alles auf dem Laufenden und ermöglichen das Planen von Ausflügen im Voraus. ActiveCaptain wird außerdem automatisch mit dem Kartenplotter synchronisiert. Sie erhalten Benachrichtigungen für Software-Updates und können entscheiden, wann diese auf das Gerät heruntergeladen werden sollen.





# RIESIGE BADEPLATTFORM MULTIFUNKTIONSDACH BUGSTRAHLRUDER WASSERSITZ



## TOURING-PAKET

### Seitenteile für das Multifunktionsdach (Camperverdeck)

Maßanfertigung in Sattlerqualität, am Multifunktionsdach können die Seitenteile angebracht werden und schließen das Boot mit einem absolut stabilen Camperverdeck mit Stehhöhe ab.

### Cockpitpersenning

Schützt das Boot inklusive Badeplattform und Multifunktionsdach vor Umwelteinflüssen

### Sonnenliegepolster - Vorschiff

Bequeme Sonnenliege, sehr leichtes hochwertiges Material, praktisch mit kompakter Packgröße, leicht zu verstauen

### Sonnensegel

Das Sonnensegel dient der Beschattung der Sonnenliegefläche am Bug

### Sonnenschutz

Durch dieses Seitenteil, das am Multifunktionsdach befestigt wird, kann in der Plicht zusätzlich an Steuerbord oder Backbord beschattet werden

### Elektrische Keramiktoilette mit automatischer Spülung

und Softclose Funktion

### Elektr. Ankerwinch

Mit 25m Kette, Anker verzinkt, Überlast-Sicherungsschalter, VA Abrollautomatik, vom Steuerstand aus bedienbar

### Fernbedienung für Ankerwinde

Für die praktische Bedienung ohne am Fahrerstand stehen zu müssen

### Fernbedienung für Bugstrahlruder

Macht jedes Anlegemanöver zum Kinderspiel

# 29



# -YACHTLINE-

|   |                        |
|---|------------------------|
| <b>GESAMTLÄNGE</b>                            | 9,05 m                 |
| <b>GESAMTBREITE</b>                           | 2,55 m                 |
| <b>GESAMTGEWICHT</b><br>mit Motor und Trailer | 3.350 kg -<br>3.500 kg |
| <b>PERSONEN</b>                               | 8                      |
| <b>CE-KATEGORIE</b>                           | B                      |
| <b>KABINEN / KOJEN</b>                        | 3 / 6                  |
| <b>GESAMTHÖHE</b><br>auf Trailer              | 3,28 m                 |
| <b>TIEFGANG</b> in<br>Flachwasserstellung     | 0,60 m                 |







Die Unterflurkabine mit Licht- und Lüftungswasser ist geräumig, hoch und hell. Sie bietet eine Liegefläche für 2 Personen mit bequemen Polstern und 2 Fenstern zum Lüften.



Die bequeme Sitzbank im Salon kann mit wenigen Handgriffen in eine komfortable Liegefläche umgebaut werden. Daran schließt ein geräumiger Kleiderschrank mit Kleiderstange an. Der Salon wird durch praktische Ablageflächen zum Aufräumen kleinerer Gegenstände abgerundet.

Das Raumkonzept ist bis ins kleinste Detail durchdacht. So wird auch die Stufe in den luxuriösen Salon sinnvoll genutzt und kann auf Grund ihrer Nähe zur Pantry als praktischer Mülleimer verwendet werden.





Die luxuriöse Eignerkabine ist durch eine Tür vom Salon abgetrennt und überzeugt mit einer beeindruckenden Design-Ausstattung. Die Decken- und Leseleuchten sowie die großzügigen Fensterflächen sorgen für eine optimale Beleuchtung der Kabine. Großflächige Stauräume unter der Liegefläche vervollständigen die standardmäßige Premiumklasse der Yachtline-Serie.



Seitlich des Doppelbetts verlaufen geräumige Ablagefächer und der Ankleidebereich kann durch Einlegen von Polsterelementen zu einer durchgängigen Liegefläche erweitert werden.



Der Sanitärraum verfügt über eine Dusche und rund um das See-WC ordnen sich ein Waschbecken, Ablage- und Hängeelemente sowie Becherhalter an. Die Beleuchtung wird noch ergänzt durch zwei helle Fenster, die zudem für gute Belüftung sorgen.



„EASY TO-DO“ - TECHNIKPAKET

**Glascockpit 10"**

Kartenplotter, Instrumente (freie Anordnung nach Wunsch), Musik, uvm.

**Geschwindigkeitsregelsystem**

Für Ihre ideale Reisegeschwindigkeit

**Trimmassistent**

Für verringerten Verbrauch - ganz automatisch  
Fahrspaß ohne Kompromisse, ideale Kraftstoffeffizienz

**E-KEY System**

Schlüssellose Bedienung des Motors, Start-Stopp

**Elektronische Schaltung**

Für kinderleichte Bedienung ohne Kraftaufwand, auch bei engen Hafenmanövern

**Motordaten Anzeige**

Im Multifunktionsdisplay

**Reiserechner**

Für den idealen Überblick (Verbrauchswerte, durchschnittlicher Tagesverbrauch, verbrauchter Kraftstoff seit Tagesstart)

**Wasserski-Zugassistent**

Die elektronische Zuggeschwindigkeitsregelanlage von Volvo Penta für Wakeboarden und Wasserskifahren sorgt für eine konstante Einhaltung einer gewählten Motorrehzahl auch bei wechselnder Belastung.

**Frischwasserfüllstandsanzeige**

Immer über den Wasservorrat im Bilde

**Kraftstoffvorfilter-System**

Inklusive Wasserabscheider für mehr Sicherheit

**DAB+ Antenne**

Für die moderne Übertragung in bester Tonqualität, die zudem Platz lässt für programmbegleitende Zusatzinformationen wie Verkehrsdaten, Titel und Interpret oder die aktuellen Nachrichtenschlagzeilen.

**Batterie - Upgrade (AGM-Batterie-Set)**

Dieses Upgrade ermöglicht Ihnen, schneller und mit stärkerem Strom als mit herkömmlichen Batterien zu laden. Ebenfalls können Sie, falls notwendig, entsprechend größere Strommengen an die Verbraucher liefern.

**Premium Musikanlage**

Lautsprecher in der Plicht, Bedienung über Glascockpit

**Silent Shift**

Nahtloses und leises Ein- und Ausschaltens der Gänge

**Digital Switch**

Schalter über das Display oder Mobilgeräte betätigen - Inkl. Softwaresicherungen





#### **E-KEY**

Das elektronische "Zündschlüsselsystem" von Volvo Penta. Für Motorstart und -stopp per Knopfdruck.

#### **Bestmögliche Kontrolle**

Durch den Einsatz des EVC Systems können Schaltvorgänge präzise und ohne großen Kraftaufwand durchgeführt werden.



#### **Geschwindigkeitsregelanlage**

Eine voreingestellte Motordrehzahl wird auch bei wechselnden See-Bedingungen beibehalten.

#### **Trimmassistent**

Sorgt für ein angenehmes Fahrverhalten und korrigiert vollautomatisch die Stellung des Z-Antriebes, wodurch die Kraftstoffeffizienz enorm erhöht wird.



#### **Glascockpit-System**

Das Glascockpit wurde für Skipper entwickelt, die hohe Leistung, Benutzerfreundlichkeit und integrierte Funktionen wünschen. Der Kartenplotter mit großem Multitouch-Widescreen-Display stellt alle relevanten Informationen und Instrumente übersichtlich dar. Die einzelnen Ansichten können auf die eigenen Bedürfnisse angepasst werden.



#### **Erweiterte Auto Guidance**

Geben Sie einfach Ihr Ziel ein und die patentierte Auto Guidance-Technologie von Garmin durchsucht sofort entsprechende Karten und erstellt auf dem Display eine sichere, virtuelle Route, damit Sie unterwegs niedrige Brücken, Flachwasser und andere auf Karten verzeichnete Hindernisse vermeiden können.



#### **Die ultimative vernetzte Boots-App**

Mit der kostenlosen ActiveCaptain-App können Sie die Marineaktivitäten überall verwalten. Sie schafft eine einfache, aber leistungsstarke Verbindung zwischen Ihrem mobilen Gerät und dem Glascockpit, Kartenmaterial und der Bootfahrer-Community. Sie haben überall unbegrenzten Zugriff auf Ihre Karten und können neue erwerben. Auf dem Kartenplotter angezeigte Smart Notifications halten über alles auf dem Laufenden und ermöglichen das Planen von Ausflügen im Voraus. ActiveCaptain wird außerdem automatisch mit dem Kartenplotter synchronisiert. Sie erhalten Benachrichtigungen für Software-Updates und können entscheiden, wann diese auf das Gerät heruntergeladen werden sollen.

## TOURING-PAKET

### **Camperverdeck**

Mit hochwertigem Edelstahlgestänge. Das Verdeck kann mit den Seitenteilen sehr einfach komplett geschlossen werden. Mit einer Stehhöhe von 1,91m. Inklusive der „EASY to SUN“ Funktion

### **Cockpitpersenning**

Schützt das Boot vor Umwelteinflüssen

### **Sonnenliegepolster - Vorschiff**

Bequeme Sonnenliege aus hochwertigem Material

### **Ceran-Kochfeld**

2 Kochfelder

### **Elektr. Ankerwinch**

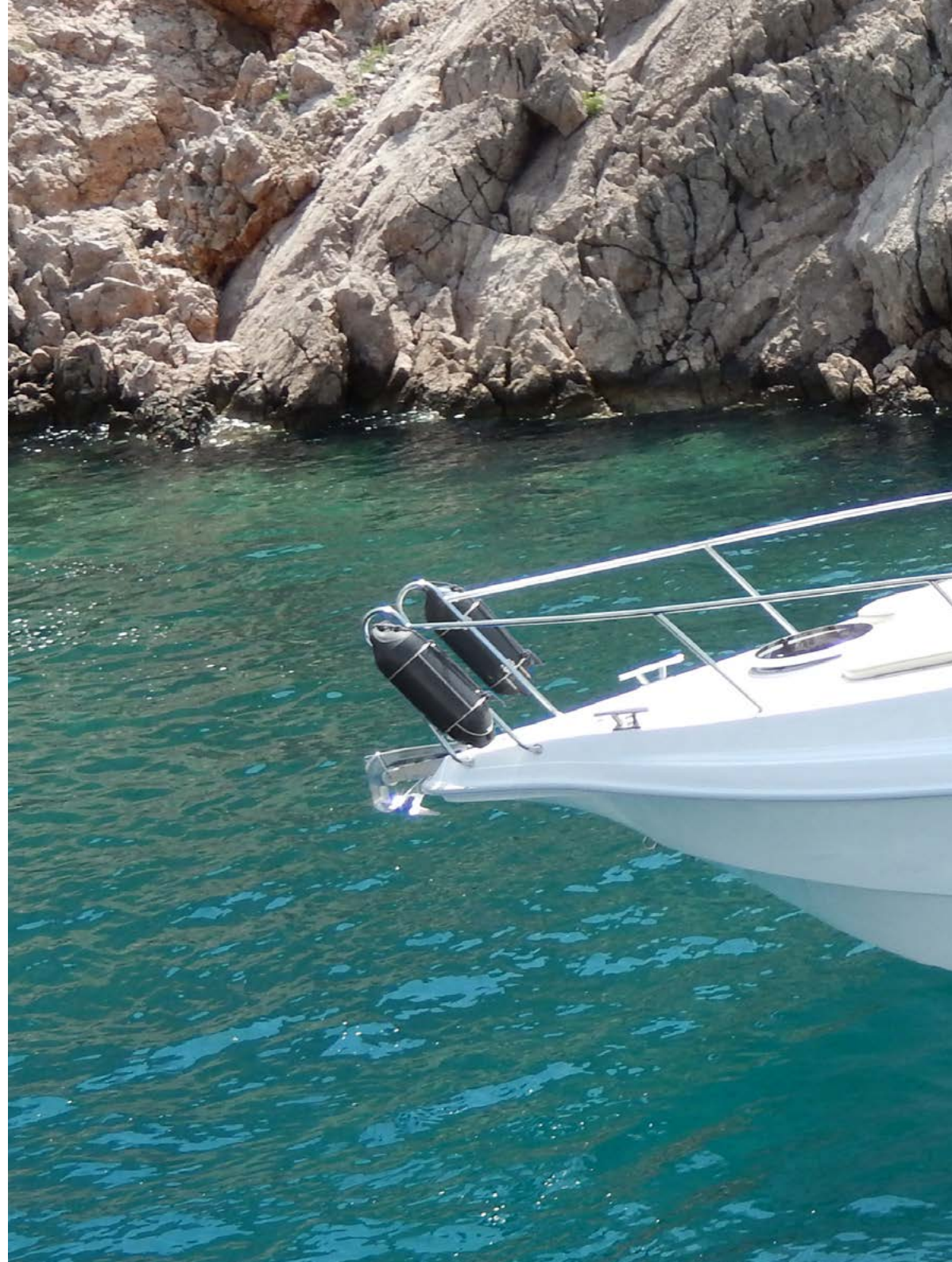
Mit 25m Kette, Anker verzinkt, Überlast-Sicherungsschalter, VA Abrollautomatik, vom Steuerstand aus bedienbar

### **Fernbedienung für Ankerwinde**

Für die praktische Bedienung, ohne am Fahrerstand stehen zu müssen

### **Fernbedienung für Bugstrahlruder**

Macht jedes Anlegemanöver zum Kinderspiel





VIEL PLATZ

IDEALES LEICHTGEWICHT





DURCH  
INTELLIGENZ  
TRAILERBAR

# SRX30



-YACHTLINE-

**GESAMTLÄNGE** 10,23 m

**GESAMTBREITE** 2,55 m

**GESAMTGEWICHT** 3.400 kg -  
mit Motor und Trailer 3.500 kg

**PERSONEN** 8

**CE-KATEGORIE** B

**KABINEN / KOJEN** 3 / 5

**GESAMTHÖHE** 3,03 m  
auf Trailer

**TIEFGANG** in  
Flachwasserstellung 0,62 m











**PANTRY**

Die indirekte Beleuchtung sorgt für eine sehr entspannte Atmosphäre. Ausreichende Hängeschränke bieten zusätzlichen Platz. Die abgesetzte Arbeitsplatte ist dem wertigen Holzinterieur angepasst und absolut pflegeleicht.



**BADEZIMMER**

Breiter, höher und tiefer als im Vorgänger bietet die SRX30 das größte Bad der Yachtline-Serie. Das 4x größere Panorama Dachfenster sorgt für maximale Helligkeit und angenehmes Raumklima.



**MODERNE EIGNERKABINE**

Eine abschließbare Schiebetür trennt die Eignerkabine vom Salon und sorgt für die nötige Privatsphäre. Die Liegefläche ist großzügig für 2 Personen ausgelegt.



**UNTERFLURKABINE**

Die große Unterflurkabine schafft mit ihrem Licht- und Lüftungstower sowie dem ansprechenden Design ein angenehmes Schlafambiente für 2 Personen. Die Liegelänge beträgt bis zu 2,20m.

Der große und ergonomische Tisch kann je nach Bedarf im Salon, der Plicht oder in der Eignerkabine verwendet werden.

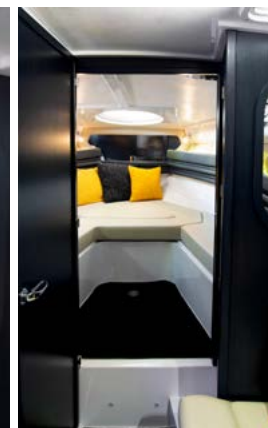


**PFIFFIG**

-Kein Platz wird verschenkt-  
Beide Treppenstufen lassen sich öffnen  
und bieten zusätzlichen Stauraum.

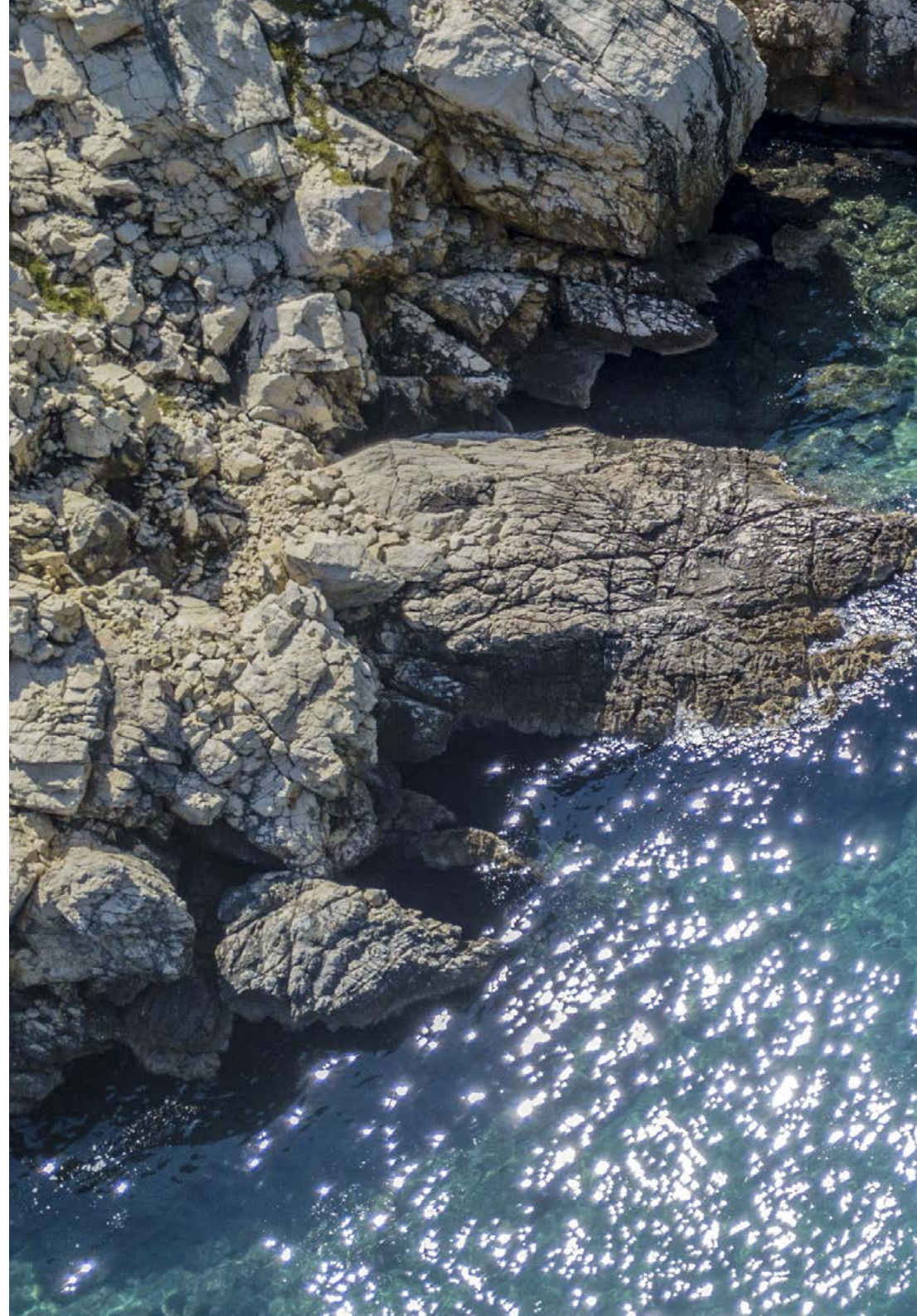


Die Eignerkabine wird zum Salon nun durch eine Schiebetür abgetrennt. Diese platzsparende Lösung schafft einen Durchgang mit maximaler Breite.



**Beste Qualität und viel Liebe fürs Detail**

An jeder Ecke erkennt man die optimale Raumausnutzung, die langjährige Erfahrung und Planung unserer Mitarbeiter. Jedes Detail verdient die größtmögliche Sorgfalt, ist zu 100% Handarbeit und dadurch absolut einzigartig.





GRÖSSTES  
TRAILERBARES  
KAJÜTBOOT

**Plicht / Hecksitzbereich**

Die Plicht unserer SRX30 zeugt von wahrer Größe. Es finden leicht 5 Personen an der L-förmigen Sitzgruppe Platz. Die Rückenlehne kann komplett abgesenkt werden und schafft so eine riesige Liegefläche. Im Inneren der Sitzgelegenheit verbirgt sich der leicht zugängliche Heckstauraum. All dies gibt Ihnen stets die nötige Flexibilität und den Komfort für eine entspannte Zeit auf ihrem Schiff.



Einfacher Zugriff zum Stauraum



Die umgelegte Rückenlehne bildet eine große Liegefläche





**Multifunktionsdach**

Das robuste und praktische Multifunktionsdach kann je nach Sonnenposition auf die jeweilige Lage eingestellt werden. Zusätzlich können hier die optional erhältlichen Sonnensegel befestigt werden.

**Badeplattform**

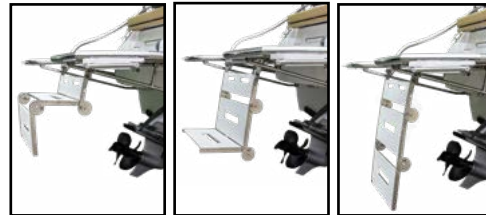
Sie schafft angenehm viel Platz und fügt sich perfekt in das Design der SRX30 -Yachtline- ein. Eine extra lange Badeleiter hilft beim Ein- und Aussteigen.



**-Chill & Go-**

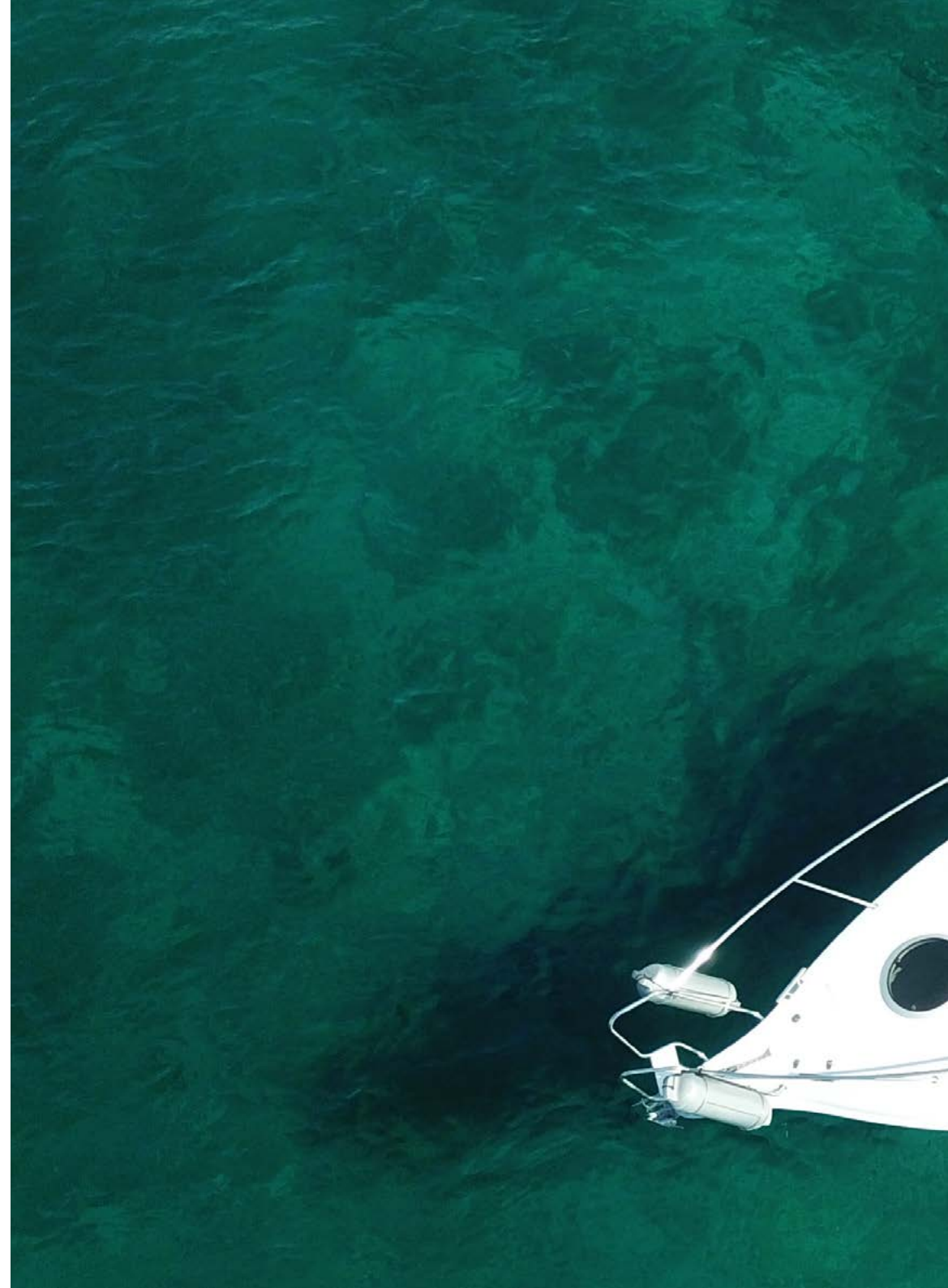
**Wassersitz / Gangway / Badeleiter**

Ideal für jeden Badeurlaub. Durch die intelligente Technik kann man die Gangway beim Anlegen maximal verlängern. Beim Baden kann die Gangway als Badesitz auf Wasserhöhe verwendet werden. Im senkrechten Zustand erhalten Sie eine zusätzliche extra lange und breite Badeleiter.

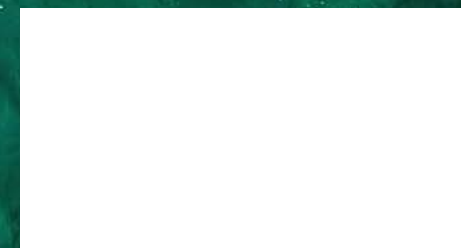


**-Chill & Go-**

Eine Kombination aus absenkbarer Wassersitzfläche sowie einer integrierten Gangway, welche den Ausstieg in allen Situation leicht ermöglicht.







„EASY TO-DO“ - TECHNIKPAKET

**Glascockpit 12"**

Kartenplotter, Instrumente (freie Anordnung nach Wunsch), Musik, uvm.

**Geschwindigkeitsregelsystem**

Für Ihre ideale Reisegeschwindigkeit

**Trimmassistent**

Für verringerten Verbrauch - ganz automatisch  
Fahrspaß ohne Kompromisse, ideale Kraftstoffeffizienz

**E-KEY System**

Schlüssellose Bedienung des Motors, Start-Stopp

**Elektronische Schaltung**

Für kinderleichte Bedienung ohne Kraftaufwand, auch bei engen Hafenmanövern

**Motordaten Anzeige**

Im Multifunktionsdisplay

**Reiserechner**

Für den idealen Überblick (Verbrauchswerte, durchschnittlicher Tagesverbrauch, verbrauchter Kraftstoff seit Tagesstart)

**Wasserski-Zugassistent**

Die elektronische Zuggeschwindigkeitsregelanlage von Volvo Penta für Wakeboarden und Wasserskifahren sorgt für eine konstante Einhaltung einer gewählten Motordrehzahl auch bei wechselnder Belastung.

**Frischwasserfüllstandsanzeige**

Immer über den Wasservorrat im Bilde

**Kraftstoffvorfilter-System**

Inklusive Wasserabscheider für mehr Sicherheit

**DAB+ Antenne**

Für die moderne Übertragung in bester Tonqualität, die zudem Platz lässt für programmbegleitende Zusatzinformationen wie Verkehrsdaten, Titel und Interpret oder die aktuellen Nachrichtenschlagzeilen.

**Batterie - Upgrade (AGM-Batterie-Set)**

Dieses Upgrade ermöglicht Ihnen, schneller und mit stärkerem Strom als mit herkömmlichen Batterien zu laden. Ebenfalls können Sie, falls notwendig, entsprechend größere Strommengen an die Verbraucher liefern.

**Premium Musikanlage**

Lautsprecher in der Pflicht, Bedienung über Glascockpit

**Silent Shift**

Nahtloses und leises Ein- und Ausschaltens der Gänge

**Digital Switch**

Schalter über das Display oder Mobilgeräte betätigen - Inkl. Softwaresicherungen

**Smartphonehalterung**

Inkl. induktivem Laden





#### **E-KEY**

Das elektronische "Zündschlüsselsystem" von Volvo Penta. Für Motorstart und -stopp per Knopfdruck.

#### **Bestmögliche Kontrolle**

Durch den Einsatz des EVC Systems können Schaltvorgänge präzise und ohne großen Kraftaufwand durchgeführt werden.



#### **Geschwindigkeitsregelanlage**

Eine voreingestellte Motordrehzahl wird auch bei wechselnden See-Bedingungen beibehalten.

#### **Trimmassistent**

Sorgt für ein angenehmes Fahrverhalten und korrigiert vollautomatisch die Stellung des Z-Antriebes, wodurch die Kraftstoffeffizienz enorm erhöht wird.



#### **Glascockpit-System**

Das Glascockpit wurde für Skipper entwickelt, die hohe Leistung, Benutzerfreundlichkeit und integrierte Funktionen wünschen. Der Kartenplotter mit großem Multitouch-Widescreen-Display stellt alle relevanten Informationen und Instrumente übersichtlich dar. Die einzelnen Ansichten können auf die eigenen Bedürfnisse angepasst werden.



#### **Erweiterte Auto Guidance**

Geben Sie einfach Ihr Ziel ein und die patentierte Auto Guidance-Technologie von Garmin durchsucht sofort entsprechende Karten und erstellt auf dem Display eine sichere, virtuelle Route, damit Sie unterwegs niedrige Brücken, Flachwasser und andere auf Karten verzeichnete Hindernisse vermeiden können.



#### **Die ultimative vernetzte Boots-App**

Mit der kostenlosen ActiveCaptain-App können Sie die Marineaktivitäten überall verwalten. Sie schafft eine einfache, aber leistungsstarke Verbindung zwischen Ihrem mobilen Gerät und dem Glascockpit, Kartenmaterial und der Bootfahrer-Community. Sie haben überall unbegrenzten Zugriff auf Ihre Karten und können neue erwerben. Auf dem Kartenplotter angezeigte Smart Notifications halten über alles auf dem Laufenden und ermöglichen das Planen von Ausflügen im Voraus. ActiveCaptain wird außerdem automatisch mit dem Kartenplotter synchronisiert. Sie erhalten Benachrichtigungen für Software-Updates und können entscheiden, wann diese auf das Gerät heruntergeladen werden sollen.

## TOURING-PAKET

### Seitenteile für das Multifunktionsdach (Camperverdeck)

Maßanfertigung in Sattlerqualität, am Multifunktionsdach können die Seitenteile angebracht werden und schließen das Boot mit einem absolut stabilen Camperverdeck mit Stehhöhe ab. Für ausreichend Belüftung sorgen zwei integrierte Lüftungssysteme.

### Cockpitpersenning

Schützt das Boot vor Umwelteinflüssen

### Sonnenliegepolster - Vorschiff

Bequeme Sonnenliege, sehr leichtes hochwertiges Material, praktisch mit kompakter Packgröße, leicht zu verstauen

### Sonnensegel

Das Sonnensegel dient der Beschattung der Sonnenliegefläche am Bug

### Sonnenschutz

Durch dieses Seitenteil, das am Multifunktionsdach befestigt wird, kann in der Plicht zusätzlich an Steuerbord oder Backbord beschattet werden

### Elektr. Ankerwinch

mit 25m Kette, Anker verzinkt, Überlast-Sicherungsschalter, VA Abrollautomatik, vom Steuerstand aus bedienbar

### Fernbedienung für Ankerwinde

Für die praktische Bedienung, ohne am Fahrerstand stehen zu müssen

### Fernbedienung für Bugstrahlruder

Macht jedes Anlegemanöver zum Kinderspiel



**BEIBOOT - PAKET****Trimmklappen**

Die speziell einstellbare Lamellentechnik sorgt per Knopfdruck für die ideale Seiten- und Bugbalance sowie für verbesserte Gleiteigenschaften bei mitgeführtem Schlauchboot.

**Elektrische Heckwinch**

Hiermit können Sie Ihr Beiboot im Handumdrehen aus dem Wasser ziehen. Angenehmer geht es nicht.

**Heckumrüstung**

Extra verstärkte und angepasste Heckkonstruktion zum Tragen des Beibootes bis 60kg

**Sliphilfe / Sliprolle / Gangwayrolle**

für einen reibungslosen Ablauf

**zusätzliche Teleskopleiter**

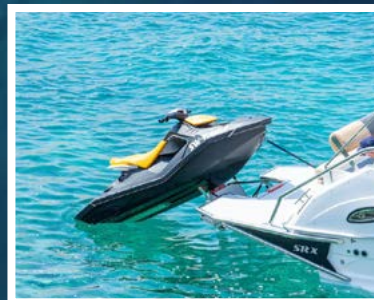
sorgt für eine zusätzliche Einstiegsmöglichkeit zu der Gangway/Leiter Kombination

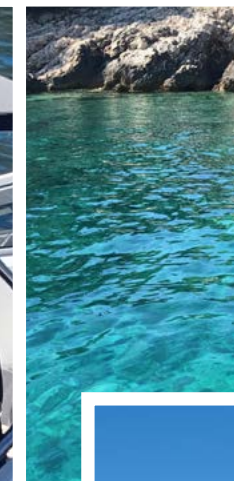
**LED-Lichtpaket**

Unterwasserbeleuchtung und indirekte Beleuchtung der Seitenembleme im Heckbereich. Ideal für schönes Ambiente der Unterwasserwelt und für abendliche Landgänge.

**JETSKI-UPGRADE**

Durch dieses Upgrade kann auf der SRX30 ein passender Jetski transportiert werden. Hierfür wird die Heckplattform entsprechend verstärkt und umgerüstet. Ein Schlauchboot kann alternativ weiterhin verwendet werden.

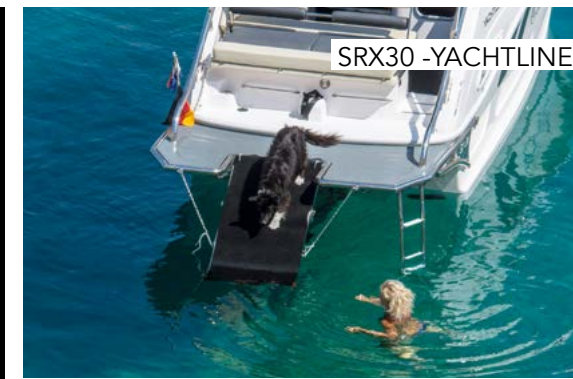




MULTIFUNKTIONSDACH  
WASSERSITZ & GANGWAY  
BEIBOOT-PAKET  
TRAILERBAR



DOG - GANGWAY ▼



# VOLVO PENTA



## DAS HECKANTRIEBSPAKET MIT HOHER LEISTUNG

Der Volvo Penta Aquamatic-Heckantrieb ist ein perfekt abgestimmtes Paket, bei dem jedes Teil für ein naht- und reibungsloses Zusammenspiel konstruiert wurde. Profitieren auch Sie von vielen Vorteilen wie diesen:

- Duoprop für besseres Fahrverhalten und höhere Leistung
- Frischwasserkühlung für längere Lebensdauer standardmäßig
- Niedriger Schwerpunkt für eine komfortablere Fahrt
- Unverbautes Heck für leichten Zugang zum Wasser
- Niedrigerer Kraftstoffverbrauch
- Die geringere Geräusch- und Vibrationsentwicklung sorgt für mehr Komfort an Bord
- Verbesserte Handhabung und einfacheres Manövrieren
- Kompakte, integrierte Anlage am Heck bietet mehr Platz für den Motor
- Höhere Kraftstoffeffizienz – bessere Leistung durch bessere Propellerwellenwinkel
- Aufkippfunktion des Antriebes als Aufprallschutz
- Die Abgase werden durch den Antrieb in den Propellerstrom und vom Boot weg geleitet



## DUOPROP (Doppelpropeller)

Mit diesem Antriebspaket erhalten Sie einen Motor und einen Antriebsstrang, die harmonisch aufeinander abgestimmt sind. So kann das gewaltige Drehmoment in überragende Kraft und Leistung für die Fahrt umgesetzt werden.

Duoprop-Propeller sind als wesentlicher Bestandteil des Antriebes konzipiert und bieten extrem effizientes und kalkulierbares Handling:

- Kein Radeffekt
- Engerer Wendekreis
- Verbesserter Geradeauslauf



## TRIMMEN FÜR EIN BESSERES FAHRERLEBNIS

Der Heckantrieb hat eine Trimmeinrichtung, d.h. der Antriebswinkel und damit auch der Propellerstrahl kann vertikal verstellt werden. So wird erreicht, dass der Rumpf unter allen Bedingungen mit optimalem Winkel zur Wasseroberfläche läuft. Wenn Sie sich für den optionalen Powertrim Assistenten entscheiden, kümmert sich diese Software automatisch um Anpassung und Optimierung des Antriebstrimms für die bestmögliche Fahrlage. Die Funktion bringt Sie schnell in die Gleitfahrt und kompensiert Wind sowie Ladung.



## ERSTKLASSIGE KRAFTSTOFFEFFIZIENZ

Eine Aquamatic-Duoprop-Anlage bietet einen hohen Wirkungsgrad und eine hohe Leistung, während sie gleichzeitig den Kraftstoffverbrauch um bis zu 30 Prozent im Vergleich zu den meisten Innenbordern und Außenbordern reduziert.



## EFFIZIENZ, DIE SIE SPÜREN KÖNNEN

Dank der größeren effektiven Propellerblattfläche sind Aquamatic-Duoprop-Antriebe effizienter und Sie sparen bis zu 30 Prozent Kraftstoff. Mit der Direkteinspritzung holen Sie aus jedem Tropfen Kraftstoff mehr Energie heraus. Und zusätzlich optimieren variable Steuerzeiten jede Bewegung der Ein- und Auslassventile im Hinblick auf Geschwindigkeit und Last. Unterm Strich bedeutet das für Sie ein höheres Drehmoment und eine höhere Beschleunigung in allen Drehzahlbereichen.



## DAS VERGNÜGEN STEHT IM MITTELPUNKT

Die Drehzahlregelung von Volvo Penta sorgt bei Lastwechseln automatisch für eine konstante Motordrehzahl, zum Beispiel wenn ein Wakeboarder dicht kreuzt, bei Wendemanövern oder bei unruhiger See. Der Motor nimmt Mikroinstellungen an der Drosselklappe vor, damit Sie sich ganz und gar auf das Fahrvergnügen konzentrieren können.



## BESSERER GRIP IM WASSER

Die größere effektive Propellerblattfläche der gegenläufigen Duoprop-Propeller liefert unvergleichliche Leistung, agiles Handling und einen hervorragenden Grip im Wasser. Für Sie bedeutet das mehr Fahrspaß bei jeder Geschwindigkeit.





# TRAILERBAU & ENTWICKLUNG

Durch unser Ziel, die Trailbarkeit als wichtigstes Feature stetig weiter zu entwickeln, haben wir in den letzten Jahren unsere eigene Serie an Aluminiumtrailern entwickelt und fertigen diese komplett selbst.

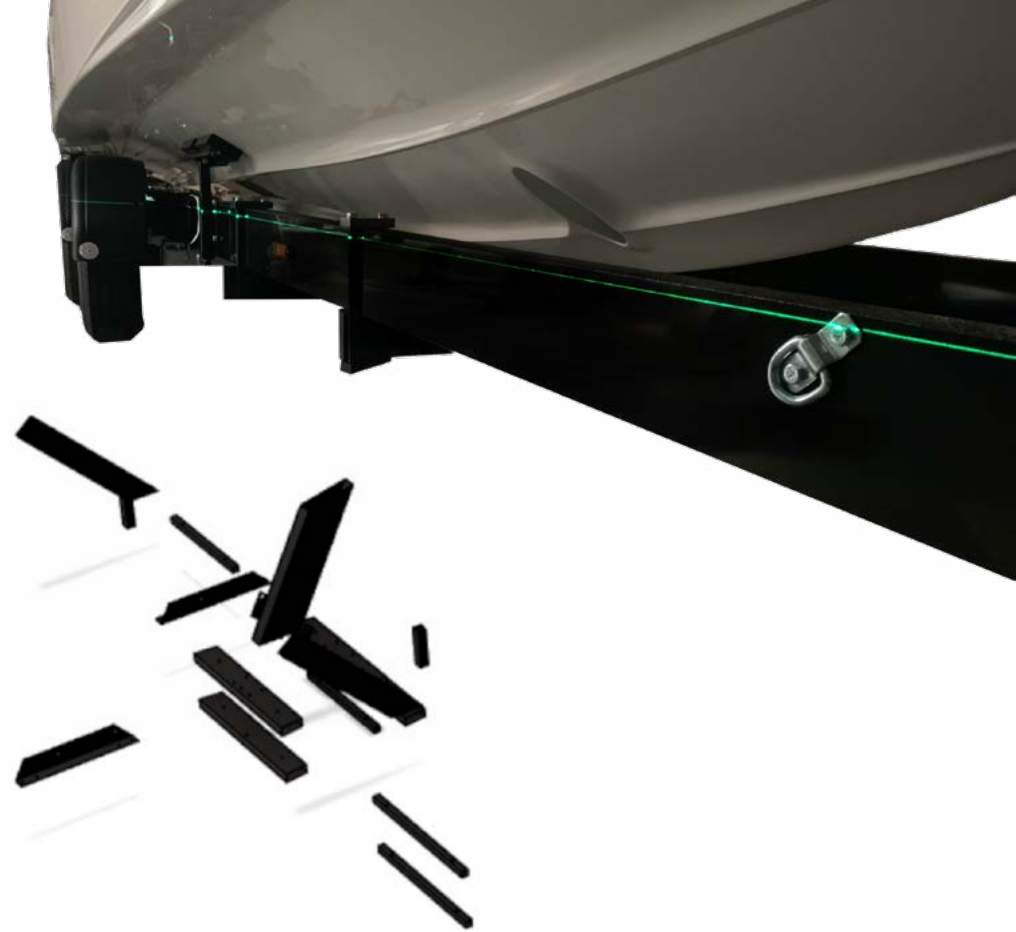
Mit der eigenen Fertigung haben wir die Möglichkeit unsere Anhänger perfekt auf das Boot abzustimmen und auf unnötige Extras zu verzichten. Boot und Trailer sind so aus einer Hand und wir bleiben Ihr Ansprechpartner für Boot, Motor & Trailer.

Unser 3,5t Trailer **x35v** hat beispielsweise im Vergleich zu anderen Aluminiumanhängern eine Gewichtersparnis von zusätzlichen 100kg. Und das inkl. hochwertigen und langlebigen Materialien.

Ein schlingernder Trailer kann während der Fahrt sehr unangenehm sein und vermittelt nicht unbedingt ein Gefühl von Sicherheit. Daher hat unser x35v-Alutrailer zwei versetzte Achsen, welche die Gefahr des Schlingerns auf ein Minimum reduzieren und für ein spürbar stabileres Fahrverhalten sorgen.

Nur durch die eigene Entwicklung und Fertigung unserer Alu-Bootstrailer ist es möglich, die Grenzen des Trailerbaren maximal zu nutzen.

Vertrauen Sie auf unsere jahrelange Erfahrung und unser Engagement für höchste Standards.



Generell wurde die Qualität komplett auf Zuverlässigkeit und Langlebigkeit ausgelegt.

Perfekt abgestimmte Kielrollen für einfaches Slippen und sicheren Transport auf der Strasse.

Bootsanhänger aus **Aluminium** sind eine praktische und langlebige Option für Bootsbesitzer, die Wert auf Leichtigkeit und geringe Wartung legen.





Antirutschbeschichtung für mehr Sicherheit, Stabilität und einfachere Handhabung.

Versetzte Achsen für eine breitere Fahrspur steigern das stabile Fahrverhalten, die Sicherheit und den Fahrkomfort erheblich, sodass Sie Ihre Reisen mit einem guten Gefühl genießen können.

Die Anhänger sind komplett mit LED Beleuchtung ausgestattet. Diese ist in Bezug auf Haltbarkeit die aktuell beste Wahl. Zusätzlich besitzt diese einen besseren Schutz vor Wasser und Feuchtigkeit.



# ÖCHSNER

ÖCHSNER-BOOTE GmbH & Co. KG  
Brückentorstr. 24  
97273 Kürnach b. Würzburg  
Telefon: +49 9367 3265  
info@oechsner-boote.de  
Geschäftsführer: Florian Öchsner

Layout und Inhalt:  
Sven Küffner  
Florian Öchsner

Die abgebildeten Boote können, abweichend von der Grundausstattung, Sonderausstattung zeigen, welche nicht im Grundpreis enthalten ist. Besprechen Sie daher vor dem Kauf alle Details mit Ihrem Verkäufer.

Bilder können durch weitere Modellpflege leicht von der Realität abweichen.

Die tatsächlichen Farben können von der Farbe in der vorliegenden Broschüre abweichen.

Bei manchen Bildern handelt es sich um Fotomontagen, da Aufnahmen im Meer bis zum Drucktermin nicht möglich waren.

Produkte können jederzeit ohne Ankündigung verändert werden und abhängig von den örtlichen Bedingungen und Anforderungen unterschiedlich ausfallen.

Druckfehler, Schreibfehler, Änderungen und Irrtümer vorbehalten.

Abgedruckte Skizzen sind nicht zwingend maßstabsgetreu.

Immer einen Klick wert:

**[www.oechsner-boote.de](http://www.oechsner-boote.de)**

Hier erfahren Sie alle Neuigkeiten, Testberichte und aktuelle Informationen zu unserem Sortiment.

Version 8472-23-10

Copyright Hinweis

Alle in diesem Prospekt verwendeten Fotos, Bilder und Texte sind Eigentum der Öchsner-boote GmbH & Co. KG



Erfahrungsberichte & Testberichte finden Sie auf [www.oechsner-boote.de](http://www.oechsner-boote.de)